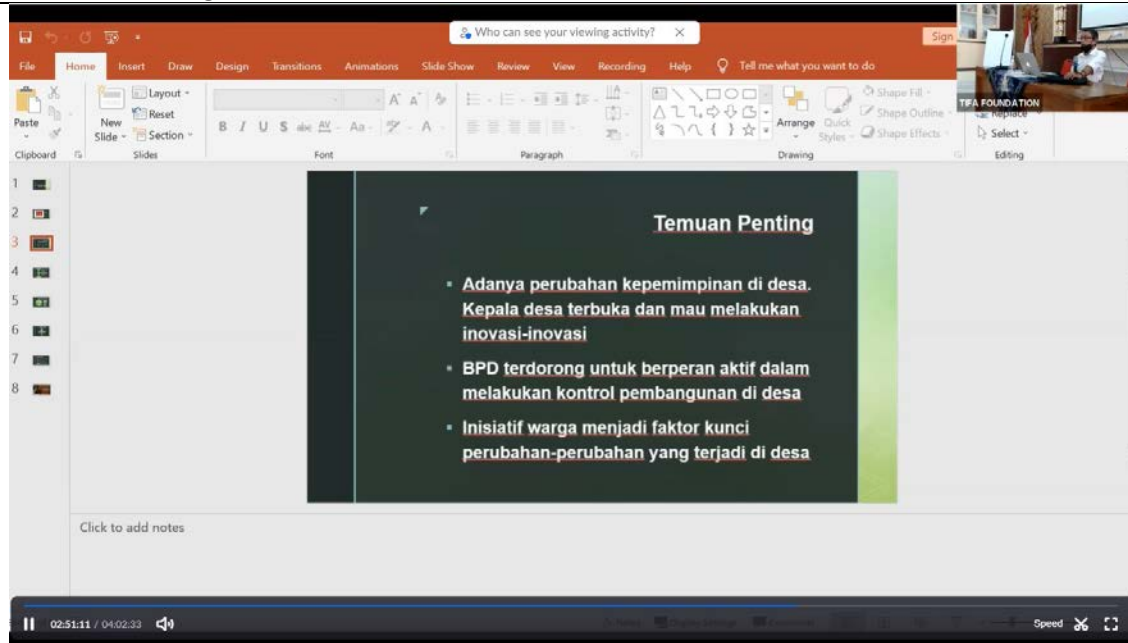


DOKUMENTASI PELATIHAN TAHAP I

Kegiatan	Sosialisasi dan Pelatihan I Program Review untuk Perangkat Desa dan Anggota Badan Permusyawaratan Desa Guwosari dan Sriharjo Dilaksanakan secara hybrid daring dan luring
Tanggal pelaksanaan	9 dan 10 November 2021
Peserta	<ol style="list-style-type: none"> 1. Yayasan Tifa 2. Japan Initiative 3. Atmawidya Alterasi Indonesia 4. Kepala dan perangkat Desa Guwosari 5. Kepala dan perangkat Desa Sriharjo 6. Warga Desa Guwosari dan Warga Desa Sriharjo 7. Anggota BPD Guwosari 8. Anggota BPD Sriharjo 9. Pendamping lokal Desa Guwosari dan Desa Sriharjo 10. Pendamping lokal kecamatan

Dokumentasi kegiatan



Peningkatan pemahaman warga

JAPAN
INITIATIVE
構想日本

- Warga yang amatir bisa mengerti program?
- Pihak warga bersifat kritis pada pemerintah
- Pihak pemerintah memiliki “Wajib/tanggung jawab” menjelaskannya.
- Melalui dialog, warga menjadi “sekutu pemerintah”.

01:07:23 / 04:02:33

Speed

Evaluator dan Warga Penilai

JAPAN
INITIATIVE
構想日本

JAPAN
INITIATIVE
構想日本

自由と正義
自由と正義



Evaluator

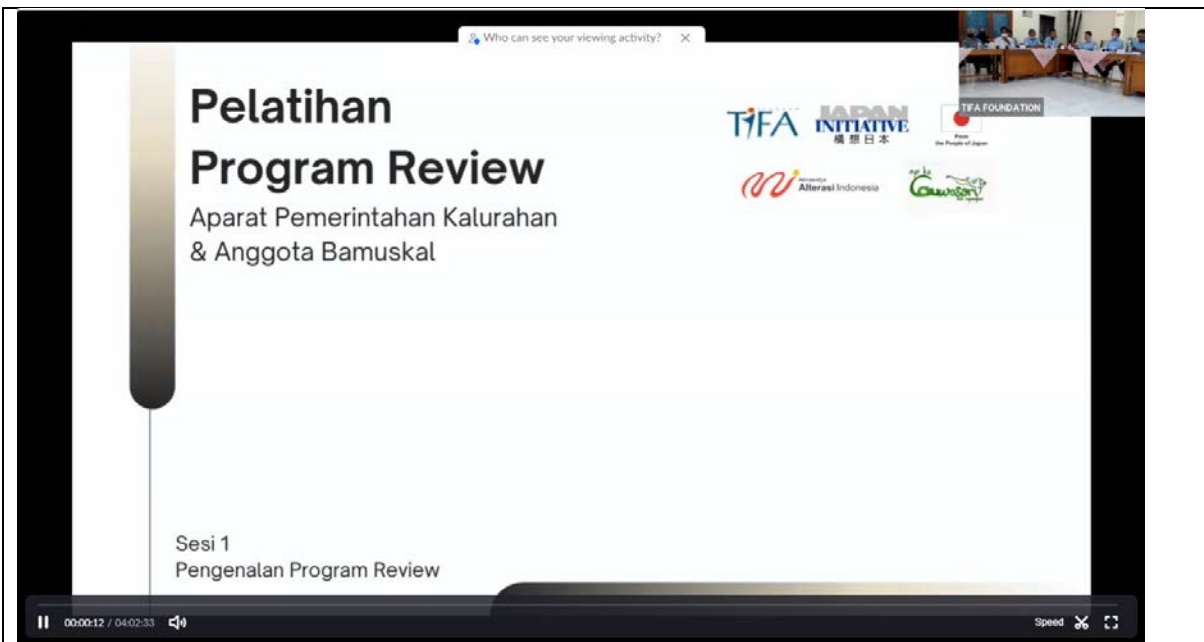
- PNS dari luar,
- Advokat dari luar
- Pengusaha dari luar
- Anggota dewan dari luar
- Dll.



Warga penilai

- Dipilih **secara acak** dari daftar kependudukan dari warga setempat

Taki Kitada







Kegiatan	Sosialisasi dan Pelatihan I Program Review untuk Warga Masyarakat Desa Guwosari dan Desa Sriharjo Dilaksanakan secara hybrid daring dan luring
Tanggal pelaksanaan	13 dan 14 Desember 2021
Peserta	1. Yayasan Tifa 2. Japan Initiative 3. Atmawidya Alterasi Indonesia 4. Kepala Desa Guwosari 5. Kepala Desa Sriharjo 6. Warga Desa Guwosari 7. Warga Desa Sriharjo

Dokumentasi kegiatan

Self Introduction②

- Kota Namegata**
 - Jumlah penduduk cenderung berkurang
 - Makin banyak lansia, makin sedikit anak lahir

- Industri utama : Pertanian (Khas : Ubi Jalar)**
 - Ada danau no.2 besarnya, maka perikanan juga aktif.

01:09:35 / 03:54:43

Kota Yubari yang bangkrut (2007)

Penghasilan pajak ¥800 juta hutang yang harus dikembalikan ¥ 2,6 Miliar

Untuk hemat APBD :

- Perpustakaan tutup
- 7 SD → 1 SD
- 4 SMP → 1 SMP
- Gaji PNS dipotong 40%
- Karena menghemat biaya untuk pemanas, suhu ruang kadang menjadi -5℃
- Banyak orang jadi pindah keluar dari Yubari

00:30:47 / 03:54:43



